

Fig4. 除害ヒータ 復元再生修理



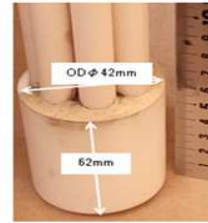
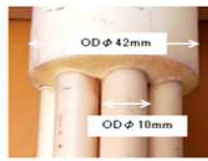
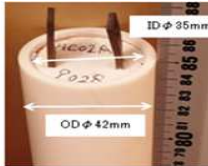
《 E社製:CDOシリーズ 》

- ・Model:CDO-855V(32A、7kw、)
- ・Model:CDO-911V(50A、11kw)
- ・ヒータ線:KANTHAL(APM相当品)採用で長寿命です。  
(ヒータコイル埋め込みタイプまたは、コイル露出タイプが  
選択可能です。)



《 K社製:KT-1000シリーズ 》

- ・HBH1000
- 御使用温度:800℃~900℃
- 金属ベースは再利用します。
- 金属保護管:ハステロイ材・インコロイ材・インコネル材と  
多種選択可能です。
- ・TC交換も致します。



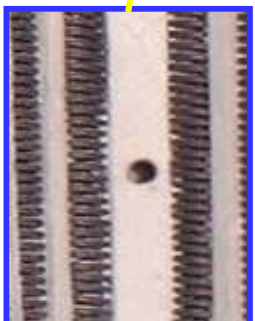
《 K社製:KT-1000シリーズ 》

- ・HCF1100
- 御使用温度:800℃~900℃
- セラミックス保護管は、極力再利用致します。
- ・金属保護管:ハステロイ材・インコロイ材・  
インコネル材と多種選択可能です。
- ・ヒータ線: KANTHAL(APM相当品)を採用し  
復元再生致します。

HCF1100:2000W/本×9本/式

《 C社製:除害ヒータ 》

- 御使用温度:800℃~900℃
- 抵抗加熱:AC200V 4kw/Zone ×3Zone
- KANTHAL(APM相当品)を採用
- 熱効率UPさせる為、ヒータコイルを露出構造  
ヒータ端子部も復元再生時に改善しています。



MATSHIRO CO., LTD

Hiroyuki Matsui

〒635-0034

3-4 Higashi-Mikuradou-cho Nara City Yamatotakada

TEL: 81-745-43-6279

FAX: 81-745-43-6289

E-Mail: [matsui-hiroyuki@matuhiro.info](mailto:matsui-hiroyuki@matuhiro.info)

U R L: <http://matsuhira-jp.com>

〒635-0034

奈良県大和高田市東三倉堂町3番地4号

株式会社 松宏(マツヒロ)

松井 宏之 (Hiroyuki Matsui)

[TEL:0745-43-6279](tel:0745-43-6279)

FAX:0745-43-6289

E-mail: [matsui-hiroyuki@matuhiro.info](mailto:matsui-hiroyuki@matuhiro.info)

U R L: <http://matsuhira-jp.com>